

REFORM

Rekomendacje dotyczące wdrożenia obszarów przyspieszonego rozwoju OZE

Rafał Bajczuk

Starszy specjalista ds. polityki klimatyczno-energetycznej



Agenda

14:05 – 14:20 Prezentacja pt. Rekomendacje dotyczące wdrożenia obszarów przyspieszonego rozwoju OZE

Rafał Bajczuk, Starszy Analityk ds. polityki klimatyczno-energetycznej, Instytut Reform

14:20 – 14:35 Prezentacja pt. Wytyczne Komisji Europejskiej w zakresie wyznaczania OPRO

Marta Andres-Vaquero, DG ENER, Komisja Europejska

14:35– 15:30 Debata moderowana pt. Jakich obszarów przyspieszonego rozwoju OZE potrzebujemy?

Katarzyna Jabłońska-Przywecka, Polskie Stowarzyszenie Fotowoltaiki

Miłosz Jakubowski, Frank Bold

Marta Andres-Vaquero, DG Energy, Komisja Europejska

Aleksander Śniegocki, Instytut Reform

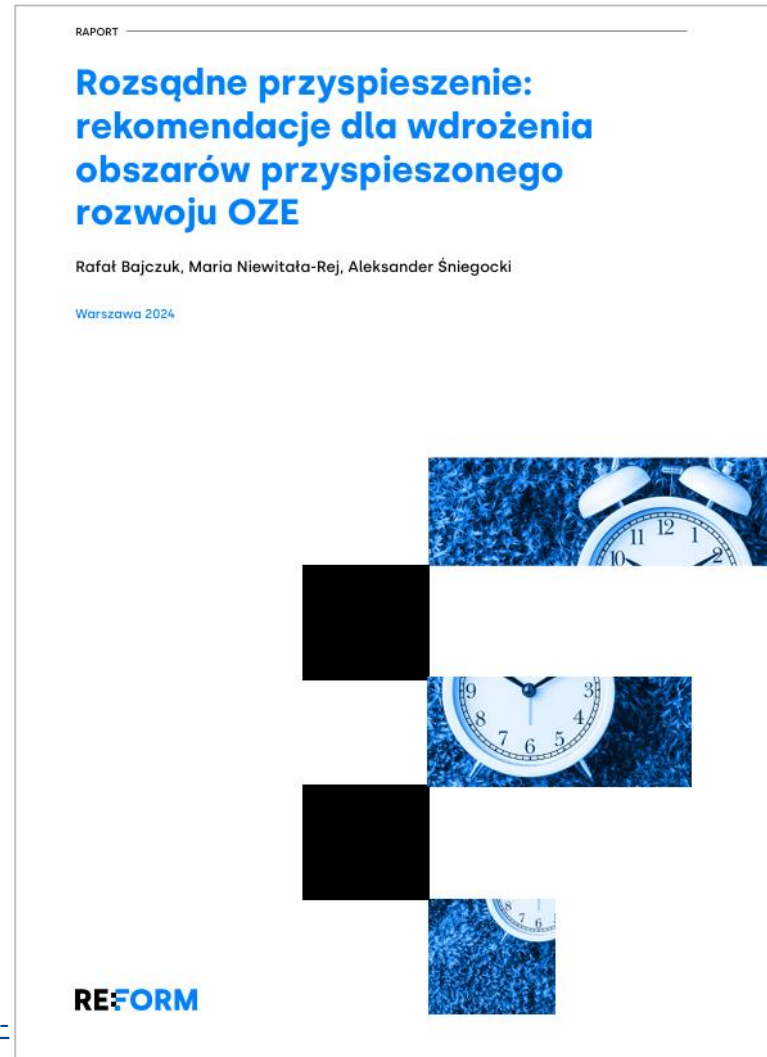
Martyna Tomaszek, Polskie Stowarzyszenie Energetyki Wiatrowej

15:30 – 16:00 Q&A



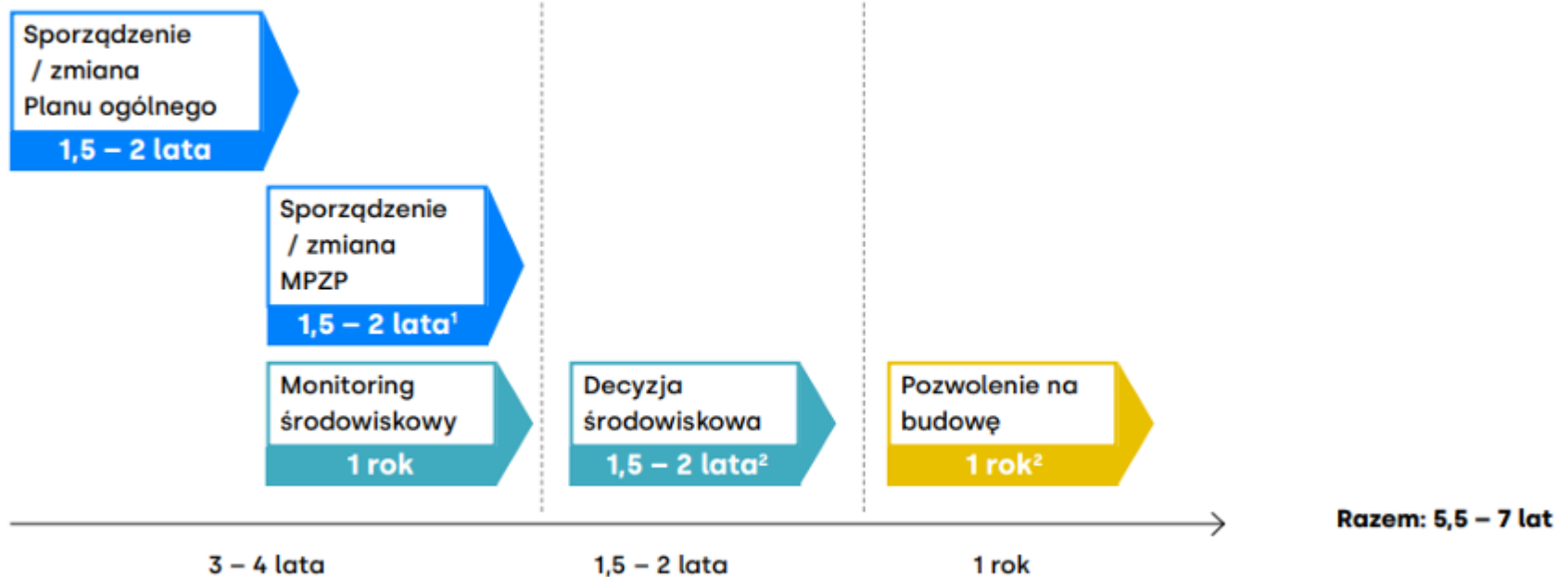
Najnowszy raport już dostępny na stronie Instytutu Reform

<https://ireform.eu/nasze-projekty/nowy-raport-mozemy-miec-wiecej-zielonej-energii-dzieki-wdrozeniu-obszarow-niskiego-ryzyka-srodowiskowego/>



Obecnie czas potrzebny na uzyskanie pozwoleń to 5,5 – 7 lat dla wiatru onshore

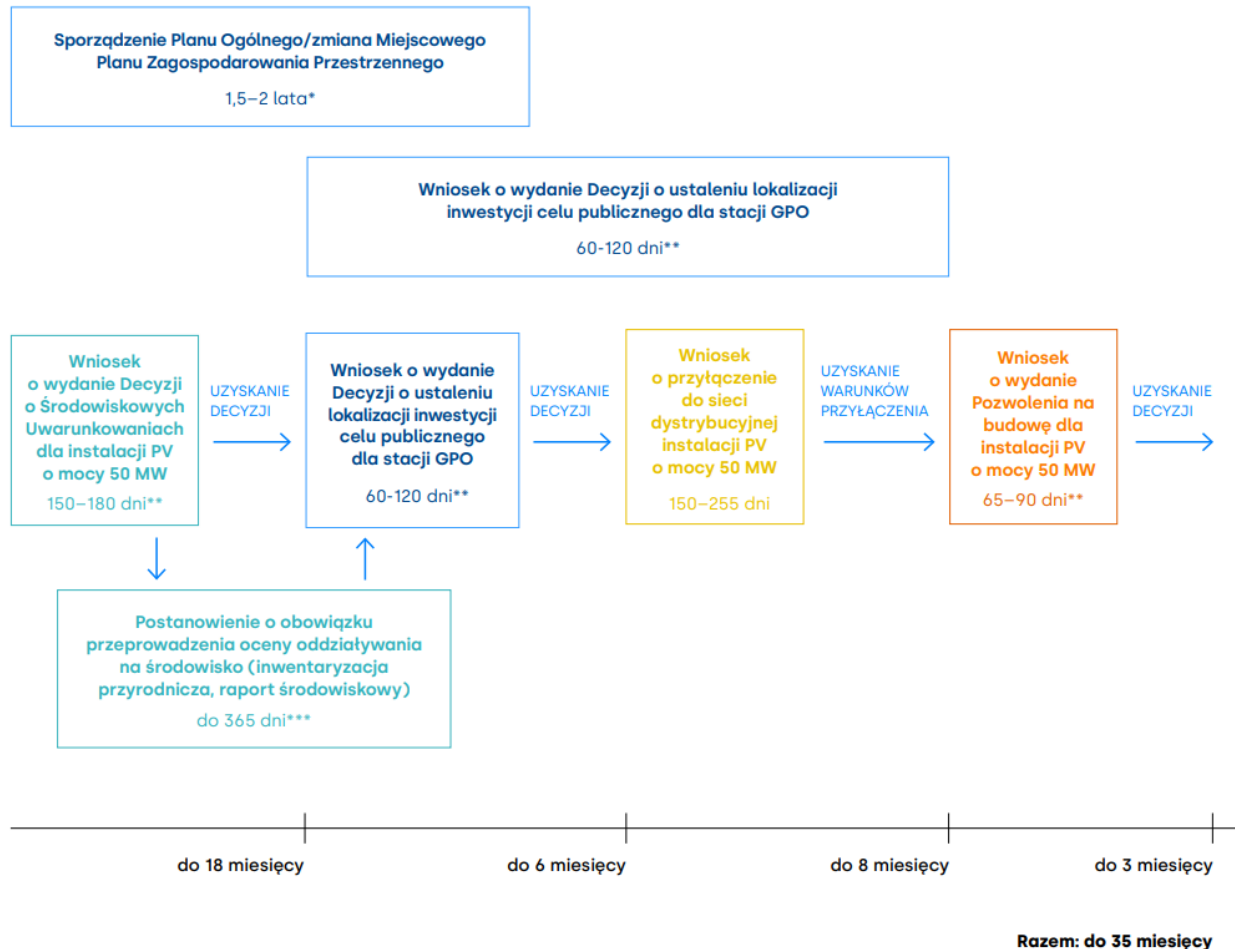
Przed wdrożeniem OPRO



Uwagi: 1) procedura zwykła, 2) o ile względem decyzji nie zostanie wniesione odwołanie
Źródło: opracowanie PSEW na podstawie danych PSEW, Instytutu Reform, Urban Consulting



Obecnie czas potrzebny na uzyskanie pozwoleń to 3 lata dla PV



*procedura zwykła; **
wydłużenie terminu postępowania z przyczyn niezależnych (np.: urlopy urzędników, wezwanie do uzupełnienia, wydłużanie terminu rozpatrzenia wniosku przez organy opiniujące, obwieszczenie); *** czas trwania procedury uzależniony od zakresu raportu.

Źródło: opracowanie Polskiego Stowarzyszenia Fotowoltaiki

Rekomendacje Instytutu Reform

Proces inwestycyjny w OZE

Proces związany z prawem zagospodarowania przestrzennego	Proces związany z prawem ochrony środowiska	Proces związany z uzyskaniem przyłączenia do sieci
Sporządzenie/zmiana Planu ogólnego	Monitoring środowiskowy	Długi okres oczekiwania
Sporządzenie/zmiana MPZP	Decyzja środowiskowa	



Propozycja IR:

**Obszary Niskiego Ryzyka
Środowiskowego dla OZE**

Propozycja IR:

Obszary Niskiego Ryzyka Środowiskowego dla OZE

Mapowanie potencjału OZE



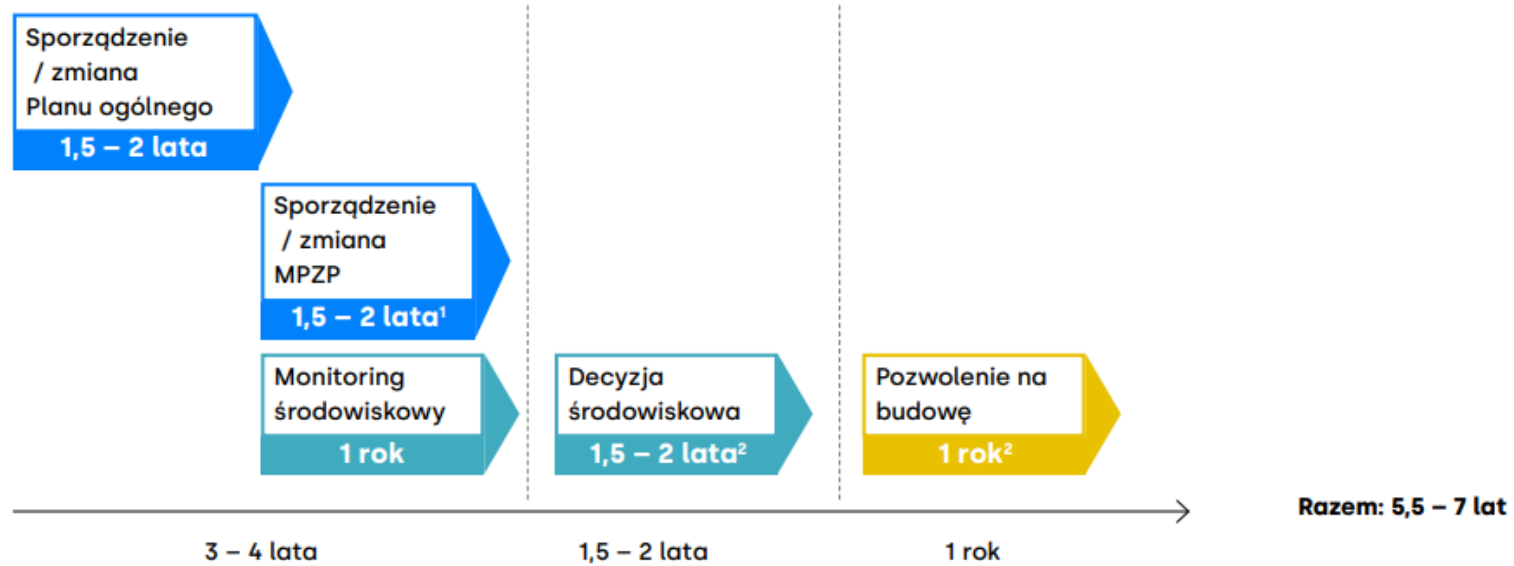
Mapowanie wrażliwości środowiskowej



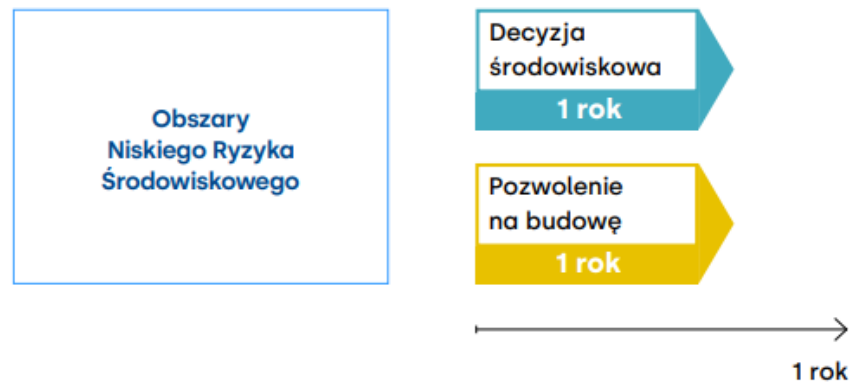
Wyznaczenie obszarów wraz ze
Strategiczną Oceną Oddziaływania na
Środowisko



Przed wdrożeniem OPRO



Po wdrożeniu OPRO w rekomendowanym kształcie



Źródło: Instytut Reform

Proces w czasie

Do końca 2024

Implementacja RED III.
Ramowe przepisy
w ustawie określające
kto je wyznacza
i skutki prawne

IV kwartał 2025

Rozporządzenie
określające
szczegółowe kryteria
wyznaczania obszarów

Do 21 lutego 2026

Wyznaczenie OPRO
na podstawie
map potencjału
i map wrażliwości
środowiskowych

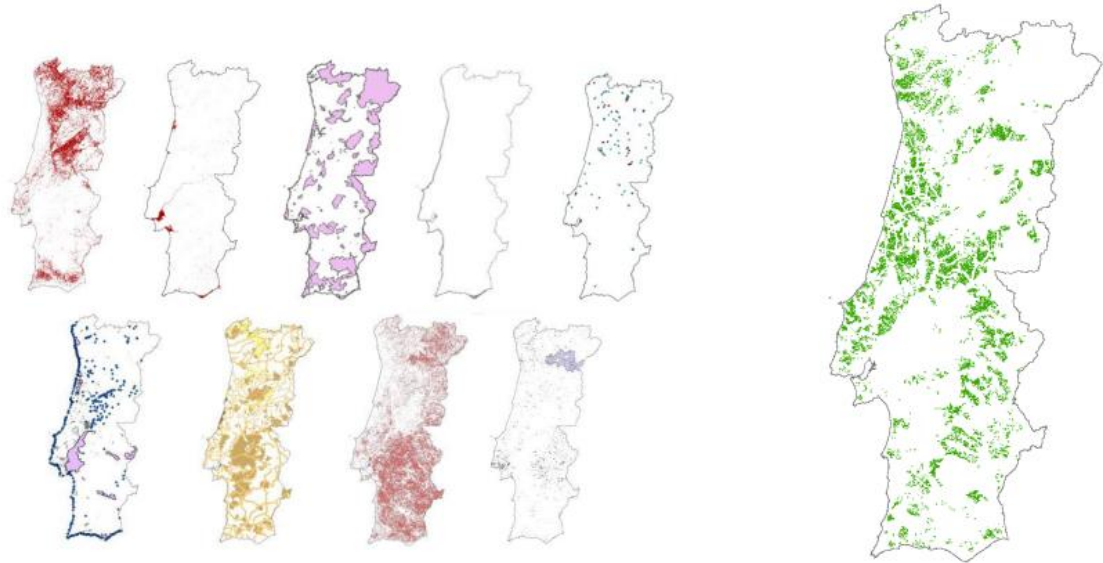
2028 – pierwsza rewizja OPRO

**Uwzględnienie nowych
danych** oraz wniosków
z dotychczasowego wdrażania

Mapowanie wrażliwości środowiskowej na przykładzie Portugalii



Obszar Portugalii



Obszary wrażliwości środowiskowej



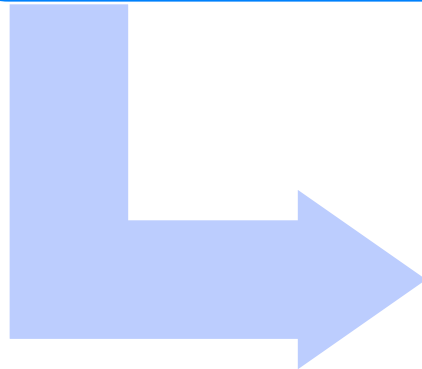
Obszary o niskiej wrażliwości środowiskowej

Źródło: opracowanie Instytutu Reform na podstawie analiz LNEG

Kto wyznacza? – proces top down na podstawie mapowania potencjału

Poziom krajowy lub regionalny

Ministerstwo Klimatu/GDOŚ
lub Marszałek Województwa/RDOŚ



Gmina

Może
uwzględnić
OPRO w MPZP

Zalety rekomendowanego podejścia

- W jasny sposób pokazuje, że nie chodzi o zniechęcenie do inwestycji poza obszarami
- Stanowi wskazówkę dla gmin oraz operatorów sieci przy planowaniu zagospodarowania terenu i rozwoju infrastruktury.
- Ogranicza ryzyko kontrowersji społecznych - nie narzucamy nic odgórnie gminom, a jedynie porządkujemy informacje o ryzykach środowiskowych, uwzględniamy maksymalnie dużo informacji o wrażliwościach środowiskowych.
- Uruchamia systemowy proces gromadzenia i ulepszania danych dotyczących ochrony środowiska, co będzie miało pozytywny wpływ w długim okresie

Działania równoległe

- Kampania informacyjno-edukacyjna mająca na celu zwiększenie świadomości dotyczącej OZE
- Zwiększenie środków na RDOŚ, żeby zwiększyć ich możliwości procedowania wniosków
- Zmiany organizacyjne i prawne pozwalające na zbieranie i agregowanie danych środowiskowych z indywidualnych procesów OOŚ przez RDOŚ.
- Uproszczenie przepisów permittingowych poza OPRO
- Obszary przyspieszonego rozwoju sieci dystrybucyjnej i magazynów energii

REFORM

Dziękujemy za uwagę

Zapraszamy do kontaktu:
rafal.bajczuk@ireform.eu